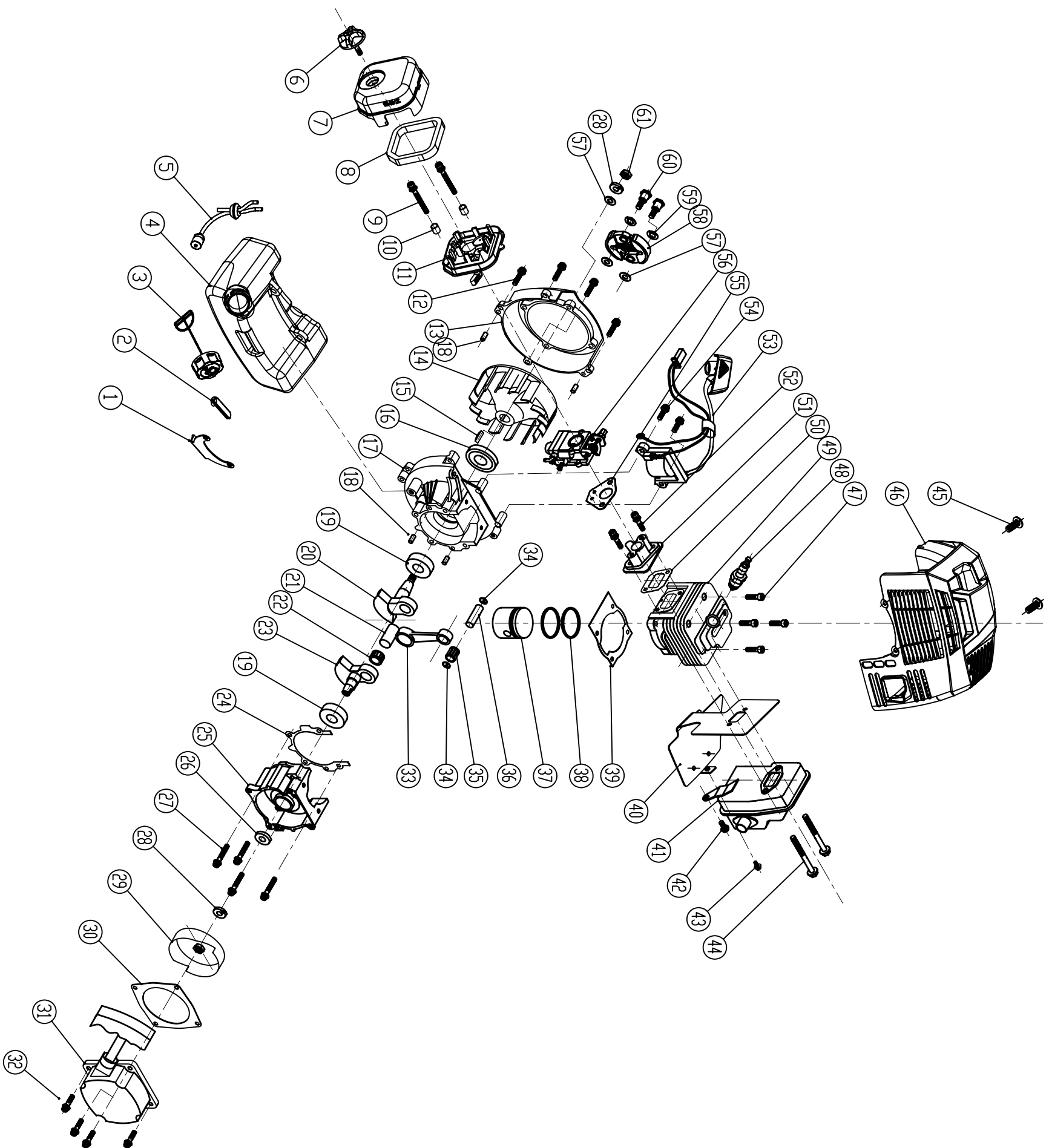


Spare parts list for RPB430X Engine

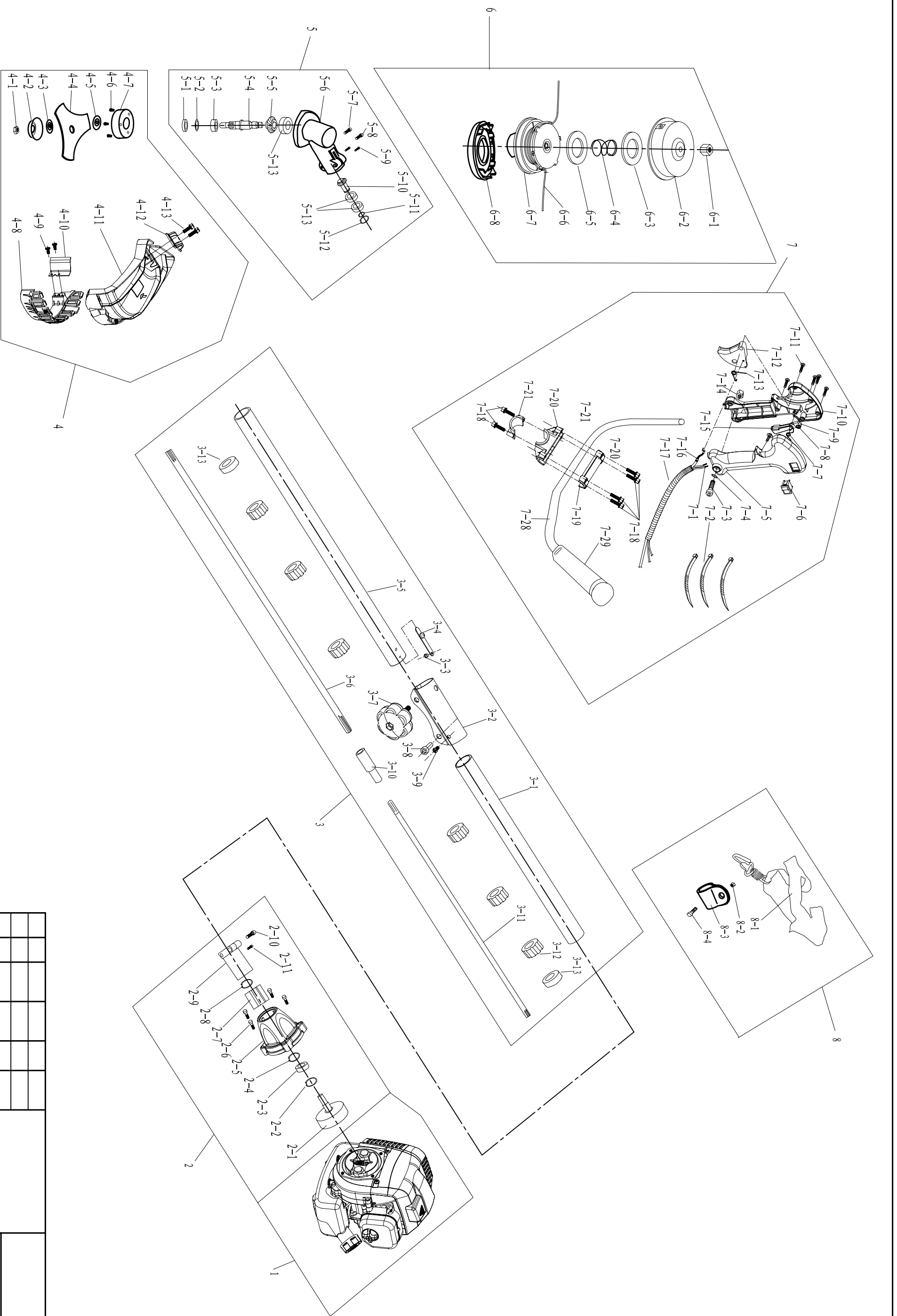
Pos no	Reference no	CN name	En name	dosage
1	AH1E40F-5-1	油壶压板	press plate for oil tank	1
2	AH1E40F-5-2	油壶减震套	damping mat for oil tank	1
3	AH1E40F-5-3	油壶盖总成	tank cap set	1
4	AH1E40F-5-4	油壶	oil tank	1
5	AH1E40F-5-5	油管总成	oil pipe set	1
6	AH1E40F-5-6	旋钮	knob	1
7	AH1E40F-5-7	空滤器罩	air filter cover	1
8	AH1E40F-5-8	空滤海绵	air filter element	1
9	AH1E40F-5-9	内六角螺钉M5x50	hex bolt M5x50	2
10	AH1E40F-5-10	空滤器衬套 $\phi 5.5 \times \phi 7 \times 5$	bushing $\phi 5.5 \times \phi 7 \times 5$	2
11	AH1E40F-5-11	空滤器座总成	air filter seat	1
12	AH1E40F-5-12	内六角组合螺钉M5x25	bolt set M5x25	4
13	AH1E40F-5-13	导风罩	wind guide	1
14	AH1E40F-5-14	风轮总成	flywheel	1
15	AH1E40F-5-15	半圆键	woodruff key	1
16	AH1E40F-5-16	油封 $\phi 30 \times \phi 15 \times 7$	oil seal $\phi 30 \times \phi 15 \times 7$	1
17	AH1E40F-5-17	左箱体	crank case, left	1
18	AH1E40F-5-18	定位销	position pin	4
19	AH1E40F-5-19	轴承6202	bearing 6202	2
20	AH1E40F-5-20	左曲柄	crank, left	1
21	AH1E40F-5-21	曲柄销	pin for crank	1
22	AH1E40F-5-22	大头滚针轴承KZK 15x20x10	needle bearing KZK 15x20x10	1
23	AH1E40F-5-23	右曲柄	crank, right	1
24	AH1E40F-5-24	合箱密封垫	seal mat for crank case	1
25	AH1E40F-5-25	右箱体	crank case, right	1
26	AH1E40F-5-26	油封 $\phi 22 \times \phi 12 \times 7$	oil seal $\phi 22 \times \phi 12 \times 7$	1
27	AH1E40F-5-27	内六角螺钉M5x35	hex bolt set M5x35	4

28	AH1E40F-5-28	弹垫φ8	spring washer φ8	2
29	AH1E40F-5-29	启动器拨盘总成	starter plate	1
30	AH1E40F-5-30	启动器垫片	gasket for starter	1
31	AH1E40F-5-31	启动器总成	starter cpl.	1
32	AH1E40F-5-32	内六角组合螺钉M5x20	hex bolt set M5x20	4
33	AH1E40F-5-33	连杆	connecting rod	1
34	AH1E40F-5-34	活塞挡圈	stop collar for piston	2
35	AH1E40F-5-35	滚针轴承KBK 10x13x15	needle bearing KBK 10x13x15	1
36	AH1E40F-5-36	活塞销	piston pin	1
37	AH1E40F-5-37	活塞	piston	1
38	AH1E40F-5-38	活塞环	piston ring	2
39	AH1E40F-5-39	气缸垫片	cylinder gasket	1
40	AH1E40F-5-40	消声器垫片	muffler bracket	1
41	AH1E40F-5-41	消声器总成	muffler set	1
42	AH1E40F-5-42	十字盘头组合螺钉M5x16	cross pan bolt set M5x16	1
43	AH1E40F-5-43	十字盘头组合螺钉M4x8	cross pan bolt set M4x8	1
44	AH1E40F-5-44	内六角螺钉组合M6x55	hex bolt set M6x55	2
45	AH1E40F-5-45	十字大柄头M5x12	cross bolt M5x12	2
46	AH1E40F-5-46	缸体罩	housing	1
47	AH1E40F-5-47	内六角螺钉M5x20	hex bolt M5x20	4
48	AH1E40F-5-48	火花塞LD BM6A	spark plug	1
49	AH1E40F-5-49	气缸	cylinder	1
50	AH1E40F-5-50	进气管密封垫片	seal mat for air-inlet	1
51	AH1E40F-5-51	进气管	air-inlet	1
52	AH1E40F-5-52	内六角组合螺钉M5x25	hex bolt set M5x25	2
53	AH1E40F-5-53	高压包总成	ignition set	1
54	AH1E40F-5-54	内六角组合螺钉M5x20	hex bolt set M5x20	2
55	AH1E40F-5-55	化油器垫片	gasket for carburetor	1
56	AH1E40F-5-56	化油器	carburetor	1

57	AH1E40F-5-57	特制平垫圈	special flat washer	3
58	AH1E40F-5-58	离合器总成	cluch set	1
59	AH1E40F-5-59	鞍形弹垫	wave spring washer	2
60	AH1E40F-5-60	台阶螺栓M8x25	steps bolt M8x25	2
61	AH1E40F-5-61	外六角螺母M8	hex nut M8	1



姓名	工号	日期	审核	日期	比例	重量
图样名称			共 页		第 页	



标记	处数	分区	更改文件号	签名	年、月、日	阶段标记	重量	比例
设计			标准化					
校对						S		
审核			批准					
工艺								

推(通)用	
件 登记	
图 号	
底图号	
字 号	
日 期	
学 号	
日期	

Spare parts list for RPB430X transmission

Pos no	Reference no	Chinese name	English name	QTY
1	WL430-2ZH-1	动力总成	engine cpl 1E40F-5	1
2	WL430-2ZH-2	输出总成	Output assembly	1
2-1	WL430-2ZH-2-1	被动盘	driven wheel	1
2-2	WL430-2ZH-2-2	孔用挡圈	circlip ϕ 35	1
2-3	WL430-2ZH-2-3	轴承	bearing 6202RS	1
2-4	WL430-2ZH-2-4	轴用挡圈	circlip for shaft ϕ 15	1
2-5	WL430-2ZH-2-5	输出座	cluch housing	1
2-6	WL430-2ZH-2-6	内六角组合螺钉	hex bolt set M6x30	4
2-7	WL430-2ZH-2-7	橡胶减震套	damping bush	1
2-8	WL430-2ZH-2-8	孔用挡圈	circlip ϕ 45	1
2-9	WL430-2ZH-2-9	夹紧套	clamp ϕ 26	1
2-10	WL430-2ZH-2-10	内六角组合螺钉	hex bolt set M6x25	1
2-11	WL430-2ZH-2-11	内六角组合螺钉	hex bolt set M6x16	1
3	WL430-2ZH-3	传动轴管总成	drive shaft pipe assy.	1
3-1	WL430-2ZH-3-1	传动轴管（动力端）	drive shaft pipe I	1
3-2	WL430-2ZH-3-2	铁质管结套	pipe connector	1
3-3	WL430-2ZH-3-3	弹片		1
3-4	WL430-2ZH-3-4	空心铆钉		1
3-5	WL430-2ZH-3-5	传动轴管（工作头端）	drive shaft pipe II ϕ 26 \times 750	1
3-6	WL430-2ZH-3-6	传动轴（工作头端）	drive shaft II	1
3-7	WL430-2ZH-3-7	旋钮	knob M6	1
3-8	WL430-2ZH-3-8	内六角螺钉	hex bolt M6x18	1
3-9	WL430-2ZH-3-9	内六角螺钉	hex bolt M5x12	2
3-10	WL430-2ZH-3-10	轴接头	shaft connector	1
3-11	WL430-2ZH-3-11	传动轴（动力端）	drive shaft I	1
3-12	WL430-2ZH-3-12	含油轴套	oil shaft sleeve ϕ 8 \times ϕ 23.5	6
3-13	WL430-2ZH-3-13	橡胶硬轴挡圈	Rubber collar ϕ 6.5 \times ϕ 14 \times 15	2
4	WL430-2ZH-4	护罩总成	blade guard assy.	1
4-1	WL430-2ZH-4-1	非金属嵌件自锁螺母	self-lock nut M10x1.25-LH	1
4-2	WL430-2ZH-4-2	保护盖	blade protector	1
4-3	WL430-2ZH-4-3	刀片下夹紧板	outer flange for blade	1
4-4	WL430-2ZH-4-4	刀片	3T blade	1

4-5	WL430-2ZH-4-5	刀片上夹紧板	inner flange for blade	1
4-6	WL430-2ZH-4-6	十字盘头组合	cross pan bolt set M5x12	3
4-7	WL430-2ZH-4-7	压紧盖	press cover	1
4-8	WL430-2ZH-4-8	挡草板支架	grass baffle bracket	1
4-9	WL430-2ZH-4-9	十字槽盘头自攻螺钉	cross pan self-tapping screw ST4.2x16	2
4-10	WL430-2ZH-4-10	小刀片	knife	1
4-11	WL430-2ZH-4-11	挡草板	grass baffle	1
4-12	WL430-2ZH-4-12	挡草板压板	press plate for grass baffle	1
4-13	WL430-2ZH-4-13	内六角组合	hex bolt set M6x20	2
5	WL430-2ZH-5	齿轮箱总成	gear box cpl.	1
5-1	WL430-2ZH-5-1	油封	oil seal $\phi 32 \times \phi 20 \times 5$	
5-2	WL430-2ZH-5-2	孔用弹簧挡圈	retaining ring $\phi 32$	1
5-3	WL430-2ZH-5-3	轴承	bearing 6002RS	1
5-4	WL430-2ZH-5-4	花键轴	shaft	1
5-5	WL430-2ZH-5-5	被动齿轮	driven gear	1
5-6	WL430-2ZH-5-6	齿轮箱	gear box	1
5-7	WL430-2ZH-5-7	内六角组合螺钉	hex bolt set M6x12	1
5-8	WL430-2ZH-5-8	内六角组合螺钉	hex bolt set M6x16	1
5-9	WL430-2ZH-5-9	内六角组合螺钉	hex bolt set M5x25	2
5-10	WL430-2ZH-5-10	主动齿轮	driving gear	1
5-11	WL430-2ZH-5-11	轴用弹簧挡圈	retaining ring for shaft $\phi 10$	1
5-12	WL430-2ZH-5-12	孔用弹簧挡圈	retaining ring $\phi 26$	1
5-13	WL430-2ZH-5-13	轴承	bearing 6000RS	3
6	WL430-2ZH-6	打草头总成	spool assy.	1
6-1	WL430-2ZH-6-1	螺母	nut M10x1.5-LH	1
6-2	WL430-2ZH-6-2	打草绳上盖	spool cover	1
6-3	WL430-2ZH-6-3	垫片	washer $\phi 40 \times \phi 28 \times 0.5$	1
6-4	WL430-2ZH-6-4	弹簧	spring	1
6-5	WL430-2ZH-6-5	垫片	washer $\phi 40 \times \phi 28 \times 0.5$	1
6-6	WL430-2ZH-6-6	打草绳	string	1
6-7	WL430-2ZH-6-7	绕线轮	spool wheel	1
6-8	WL430-2ZH-6-8	打草绳下盖	spool base	1
7	WL430-2ZH-7	手把总成	Handle assembly	1
7-1	WL430-2ZH-7-1	熄火线	flameout line	2
7-2	WL430-2ZH-7-2	扎线带	belt 5x150	3

7-3	WL430-2ZH-7-3	内六角螺钉	hex bolt M6x33	1
7-4	WL430-2ZH-7-4	平垫	flat washer $\phi 6 \times \phi 12 \times 01$	1
7-5	WL430-2ZH-7-5	左握把	handle cover, left	1
7-6	WL430-2ZH-7-6	熄火开关	stop switch	1
7-7	WL430-2ZH-7-7	扳机控制臂回位弹簧	return spring for safety lever	1
7-8	WL430-2ZH-7-8	十字槽自攻螺丝	cross self-tapping screw $\phi 3 \times 10$	1
7-9	WL430-2ZH-7-9	保险块	lever	1
7-10	WL430-2ZH-7-10	右握把	handle cover, right	1
7-11	WL430-2ZH-7-11	十字槽自攻螺丝	cross self-tapping screw ST3.8x14	7
7-12	WL430-2ZH-7-12	油门扳机	trigger	1
7-13	WL430-2ZH-7-13	扳机回位弹簧	return spring for trigger	1
7-14	WL430-2ZH-7-14	六角螺母	nut M6	1
7-15	WL430-2ZH-7-15	扳机控制臂	safety lever	1
7-16	WL430-2ZH-7-16	油门线	throttle cable	1
7-17	WL430-2ZH-7-17	波纹管	bellows	1
7-18	WL430-2ZH-7-18	内六角组合螺丝 M5x25	screw M5x25	4
7-19	WL430-2ZH-7-19	固定座上压板	clamp up cover	1
7-20	WL430-2ZH-7-20	手把固定座	fixed block	1
7-21	WL430-2ZH-7-21	固定座下压板	clamp down cover	1
7-22	WL430-2ZH-7-22	手把铝管	Alu handle	1
7-23	WL430-2ZH-7-22	把手套	handle sheath	1
8	WL430-2ZH-8	背包带总成	shoulder strap assy.	1
8-1	WL430-2ZH-8-1	背带	shoulder strap	1
8-2	WL430-2ZH-8-2	非金属嵌件自锁螺母	self-lock nut M5	1
8-3	WL430-2ZH-8-3	背带吊环总成	hook	1
8-4	WL430-2ZH-8-4	内六角带法兰面螺栓	hex bolt M5x20	1